

Regionalversammlung

Verband Bernischer Burgergemeinden und burgerlicher Korporationen VBBG

3. November 2014

Stefan Flückiger, Forstmeister Burgergemeinde Bern

Themen

- Waldpolitische Ziele
- Neuorganisation Kantonales Amt für Wald (KAWA)
- Nachhaltige Waldwirtschaft BE

Waldpolitische Ziele

Die Erhaltung
eines leistungs-
fähigen, gesunden,
artenreichen
Waldes.

- Waldbau
- Klimawandel
- Umweltrisiken

Die optimale
Erfüllung der
gesellschaftlichen
Ansprüche.

- Werthaltungen/ Ansprüche
- Politik/ Medien
- Modeströmungen

Eine starke,
wirtschaftlich
erfolgreiche
Wald- und Holz-
wirtschaft.

- Kosten
- Erträge
- Verfahren
- Leistungen/ Prod.

Die Waldpolitik

- KWaG Art. 2
«Die bernische Waldpolitik ist darauf ausgerichtet, Rahmenbedingungen dafür zu schaffen, dass die Waldwirtschaft das Ökosystem Wald nachhaltig sichern und die gesellschaftlichen Bedürfnisse nach Gütern und Dienstleistungen selbstinitiativ, nachfragegerecht und eigenwirtschaftlich erfüllen kann.»

Zuständigkeiten

KAWA 2015

Gesetzliche Aufgaben

- Aufsicht/Walderhaltung
- Rahmenbedingungen Waldbewirtschaftung
- Öffentliche Leistungen fördern/beschaffen

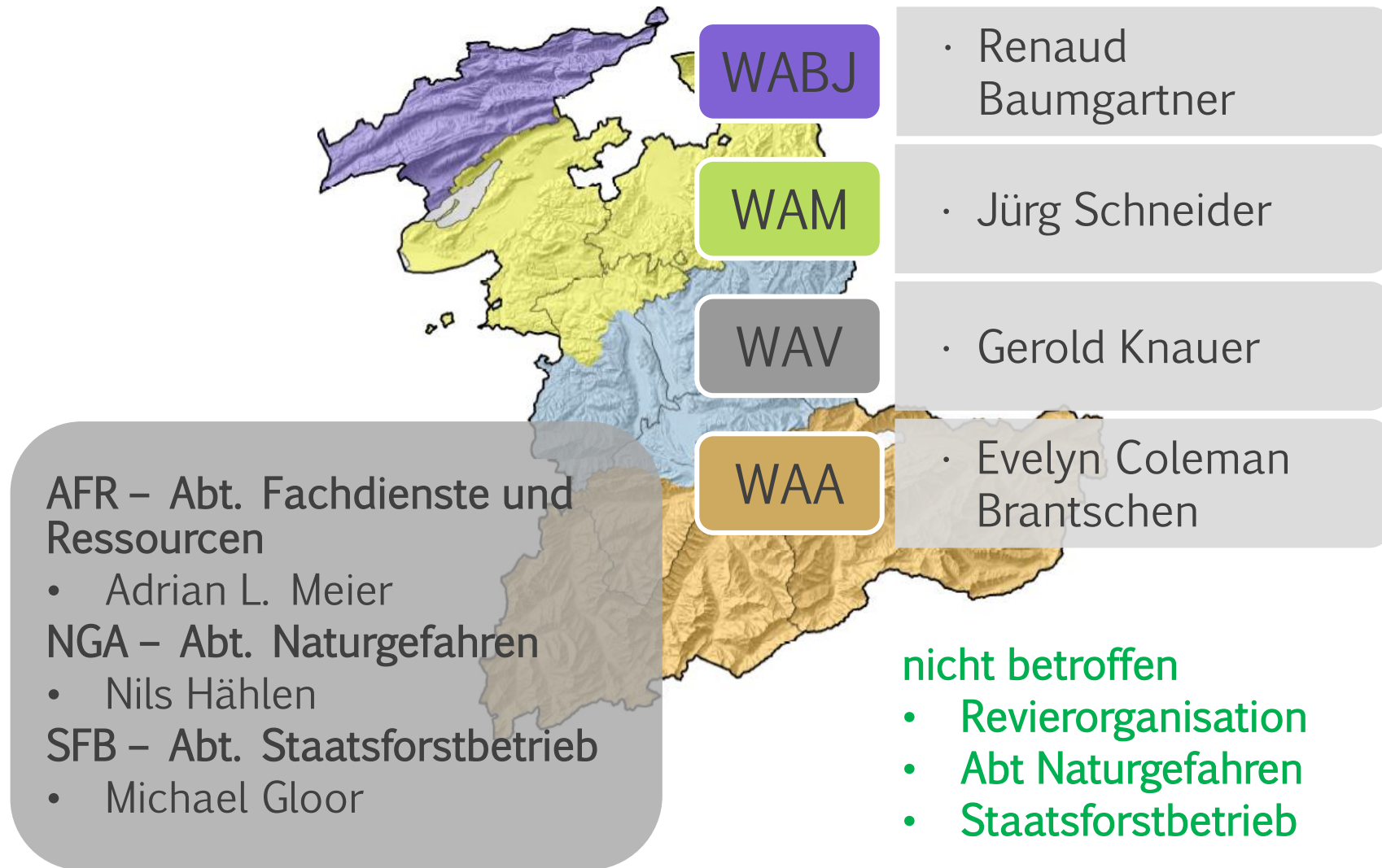
Waldbesitzer

Waldbewirtschaftung

- Waldeigentum
- Holz und öffentliche Leistungen bereitstellen
- Gewinn



Das KAWA stellt sich für seine Aufgaben neu auf



Angestrebte Wirkung der Reorganisation

- Führung stärken
- Regionen stärken
- Fachdienste stärken

Waldbesitzer...

- Trends
 - Zahl rentabler Forstbetriebe nimmt ab (TBN)
 - Urbanisierung / Desinteresse Waldbesitzer
- Gesetzlicher Auftrag Art. 2 KWaG
 - Günstige Rahmenbedingungen für eine nachhaltige und eigenwirtschaftliche Waldwirtschaft

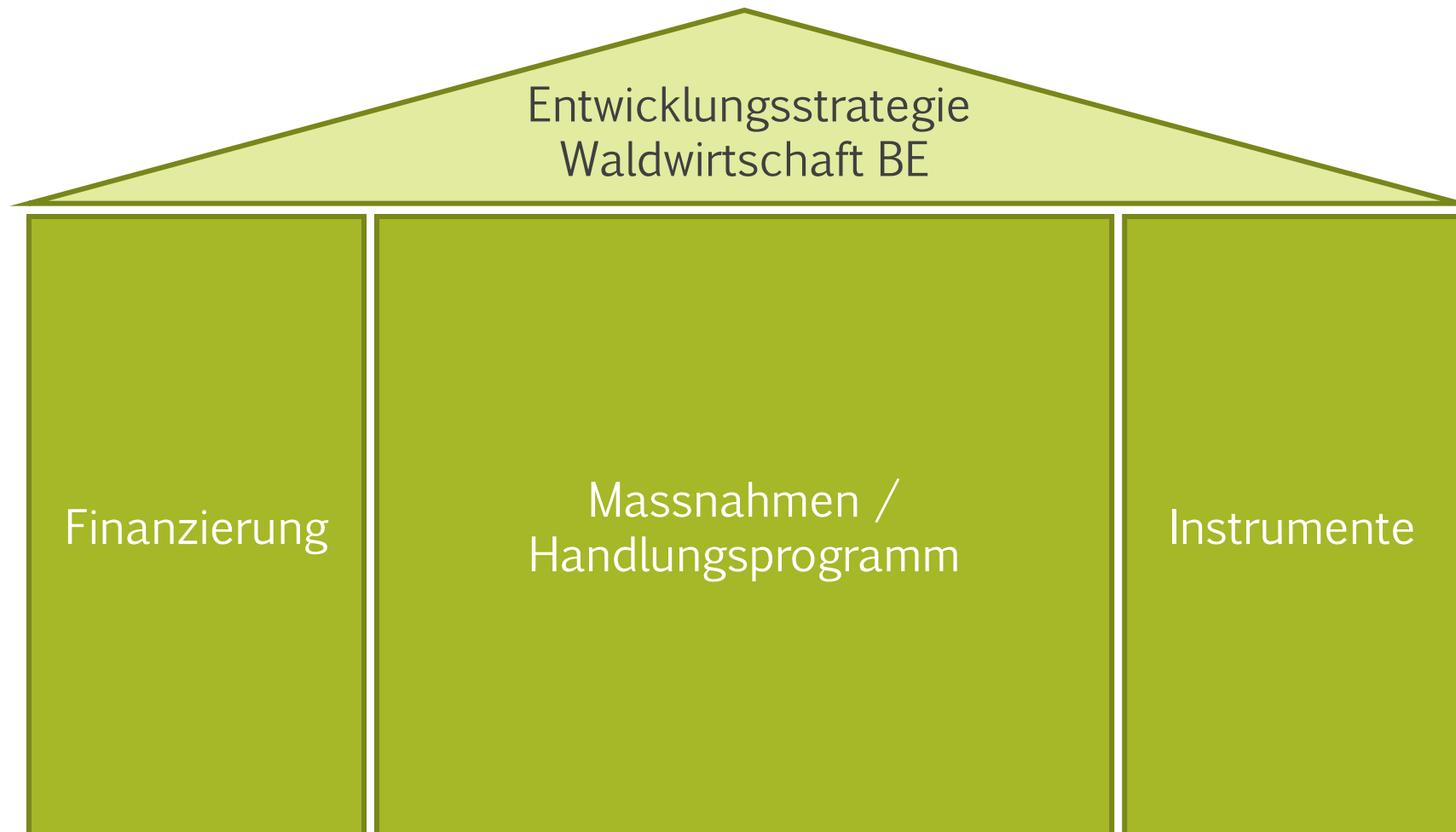
Nachhaltige Waldwirtschaft BE (nWW BE)

- Projekt in Zusammenarbeit mit **BWB**

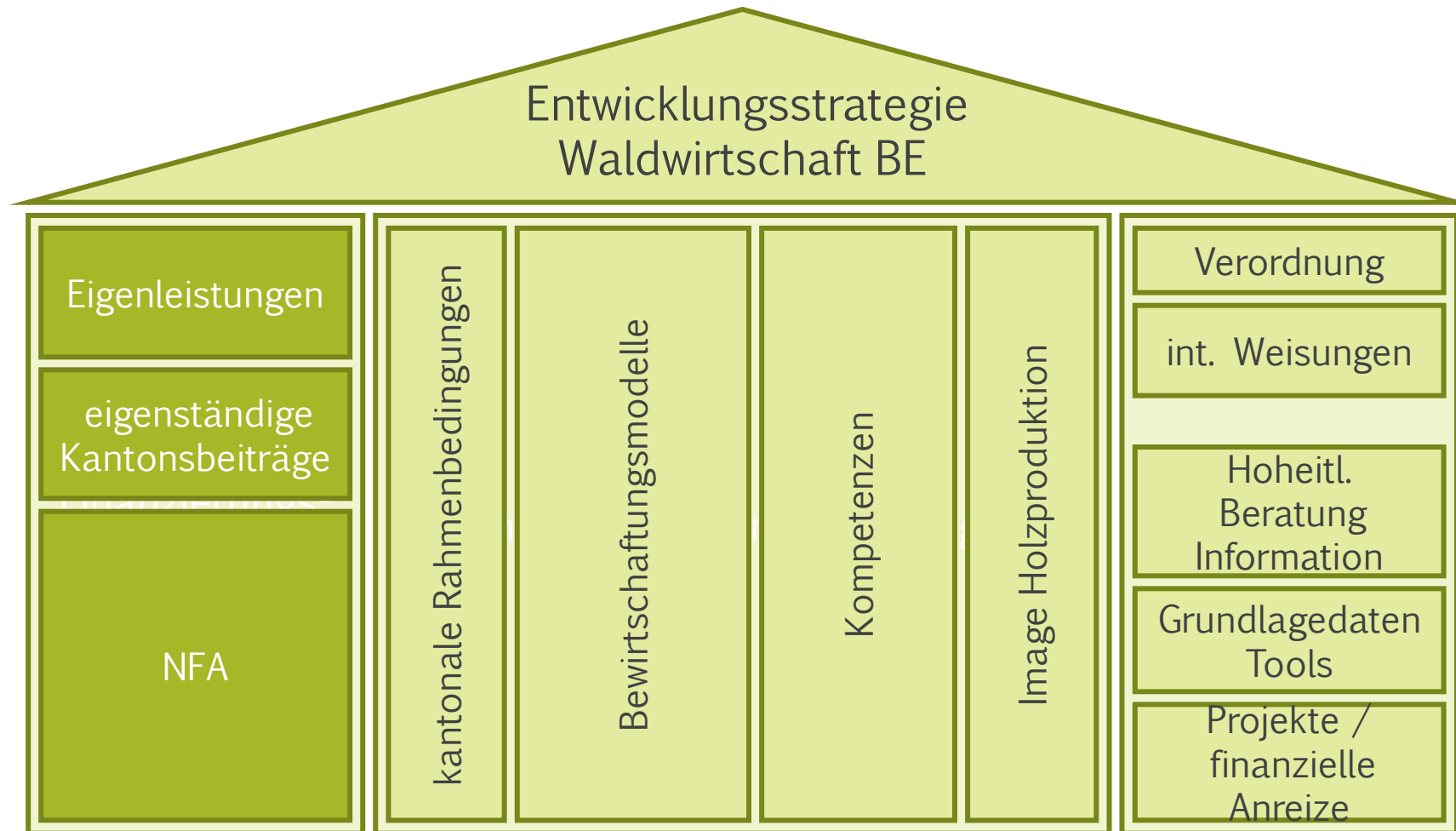


- **Ziel:** kantonale Strategie Optimierung Bewirtschaftungsstrukturen / Verbesserung wirtschaftlicher Leistungsfähigkeit
- **Vision:** Waldeigentümer sind stolz auf ihren professionell bewirtschafteten Wald und handeln unternehmerisch.

Nachhaltige Waldwirtschaft BE (nWW BE) Projekt



Nachhaltige Waldwirtschaft BE (nWW BE)



Die Zukunft in die eigene Hand nehmen...



Besteht Ihr Wald/Betrieb einen Stresstest?

Haben Sie eine...

- ...wirtschaftlich optimierte Waldbaustrategie?
- ...Strategie, wenn die Kosten steigen und die Erlöse sinken?
- ...klare Vorstellung, welche Leistungen und Produkte sich lohnen?

Die Zukunft in die eigene Hand nehmen

...und die Hausaufgaben für **MORGEN HEUTE** machen

Der VBBG unterstützt Sie auf Anfrage

Das KAWA leistet einen Beitrag bei externen Beratungen



?

Herzlichen Dank für Ihre Aufmerksamkeit!