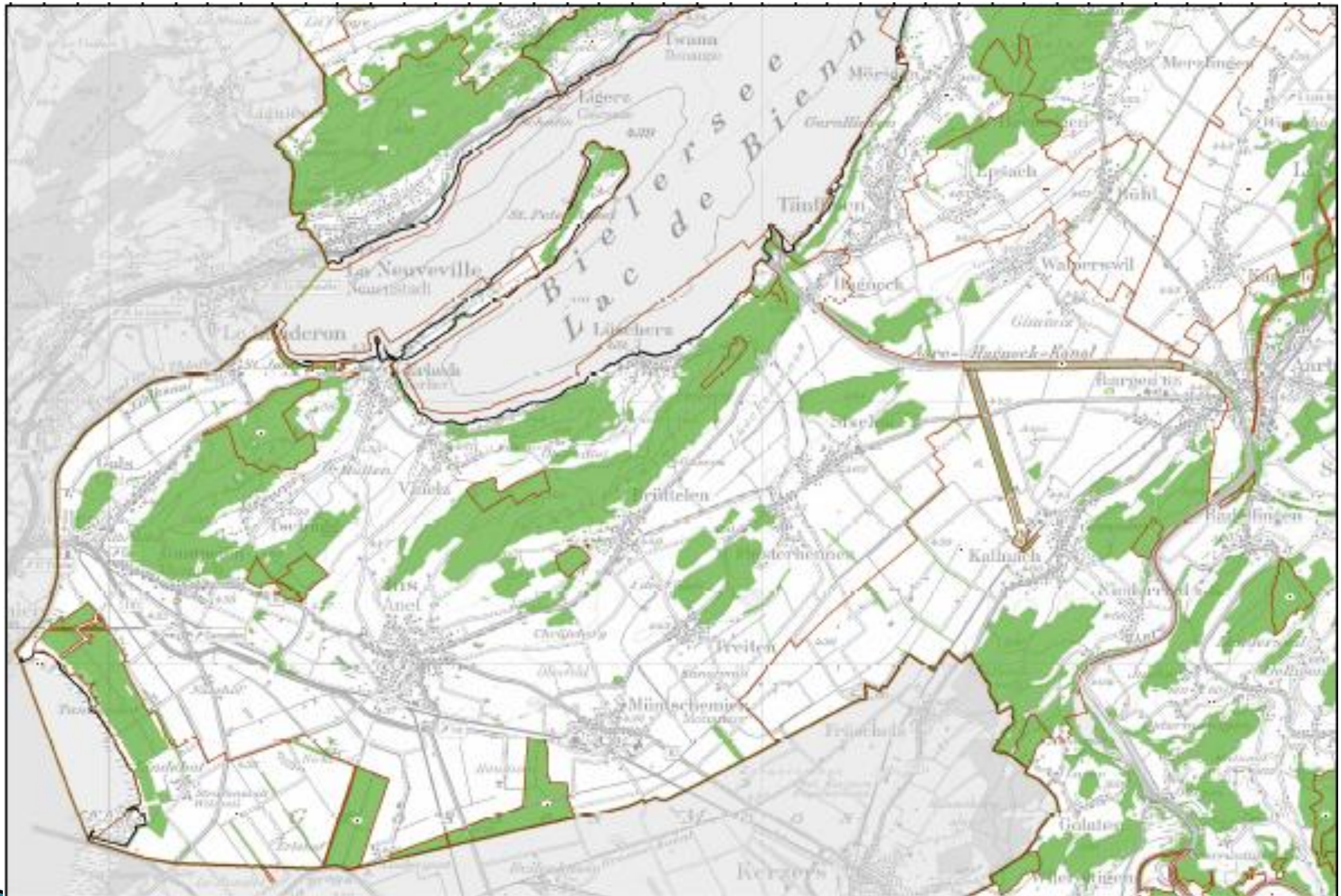


Revier Amt Erlach



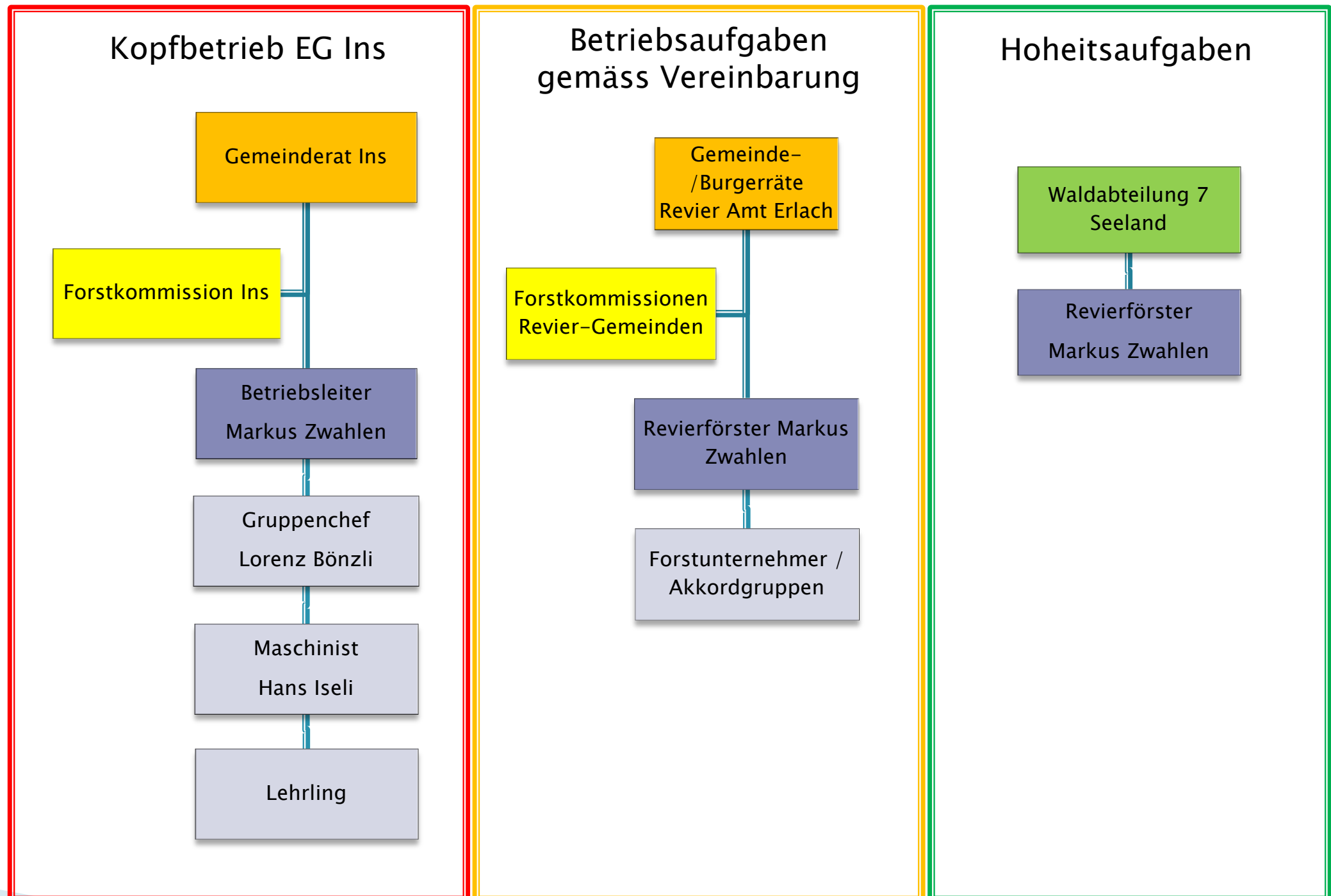
Kennzahlen Revier Amt Erlach

Waldbesitzer	Waldfläche ha	Hiebsatz m ³
BG Brüttelen	2	15
BG Bühl	56	630
BG Epsach	65	730
BG Erlach	83	740
BG Gals	85	820
BG Siselen	92	740
BG Treiten	3	30
EG Brüttelen	127	1'150
EG Erlach	34	270
EG Finsterhennen	54	180
EG Gals	30	280
EG Gampelen	64	540

Waldbesitzer	Waldfläche ha	Hiebsatz m ³
EG Ins	234	2'200
EG Lüscherz	80	800
EG Müntschemier	86	580
EG Siselen	2	20
EG Tschugg	86	960
EG Treiten	63	490
GG Vinelz	94	900
Privatwald	85	425
Stiftung Tannenhof	4	50
Summe	1'429	12'550



Organigramm Forstrevier Amt Erlach



Führungsinstrumente Forstbetrieb Ins

–Forstkommission

Mitglieder:

Moser Martin (Präsident)

Maurer Christian

Seybold Volker

Moser Stefan

Thomet Peter

(Gemeinderatsvertreter, Vizepräs.)

Aufgaben:

•Bewirtschaftung des Gemeindewaldes

•Veräusserung des Holzes

•Umweltschutzanliegen im Rahmen ihrer Tätigkeit

–Voranschlag (Budget) Genehmigung durch Gemeinderat

–Betriebsplan aus dem Jahr 2000

–Personalreglement der Gemeinde Ins

–Leistungsvereinbarungen mit Waldbesitzer



Dienstleistungsabstimmung mit Waldbesitzern

Zwischen der Einwohnergemeinde Ins als Revierträger Forstrevier Amt Erlach und der Waldbesitzerin GG Vinelz wird folgende Abstimmung über die zu erbringenden Dienstleistungen getroffen:

Art der Dienstleistung	Ja	Nach	Nein	Verrechnungsart
		Abstimmung		
A. Försterleistungen				
1. Allgemeine Leistungen • Anzeichnung und Beratung gemäss Dienstinstruktion • Zertifizierung, Branchenlösung, Zollrückerstattung	X X			- Gratisdienstleistung nach gesetzlichem Auftrag - Pauschale Leistung Fr 250.-/Jahr
2. Verwaltung (Kto 810)		X		nach Aufwand
3. Kulturen / Jungwaldpflege (Kto 811) • Organisieren, Kontrolle Kulturarbeiten • Organisieren Kontrolle Pflegearbeiten	X X			nach Aufwand
4. Holzernte/Holzverkauf (Kto 812) • Organisieren, Kontrolle Holzernte • Holzeinmessen, Lose bilden und beschriften, Erstellen einer Massliste, Abfuhrplan • Einholen Offerten und Offertenvergleich • Holzverkauf im Auftrag der Waldbesitzer • Erstellen der Holzverkaufsrechnung • Holz spritzen im Auftrag Holzeigentümer • Koordination Holzabfuhr	X X X X X		X X	nach Aufwand
5. Wegunterhaltsarbeiten (Kto 813) • Organisieren, Planen, Kontrollieren			X	(nach Aufwand)
6. Nebennutzungen (Kto 815) •				(nach Aufwand)
B. Forstbetriebliche Leistungen				
• Pflanzarbeiten, Ausführung • Pflegearbeiten, Ausführung • Holzereiarbeiten, Ausführung • Wegunterhaltsarbeiten, Ausführung		X X X	X	Aufwand oder pro Stück Aufwand oder pro are Aufwand oder pro m3

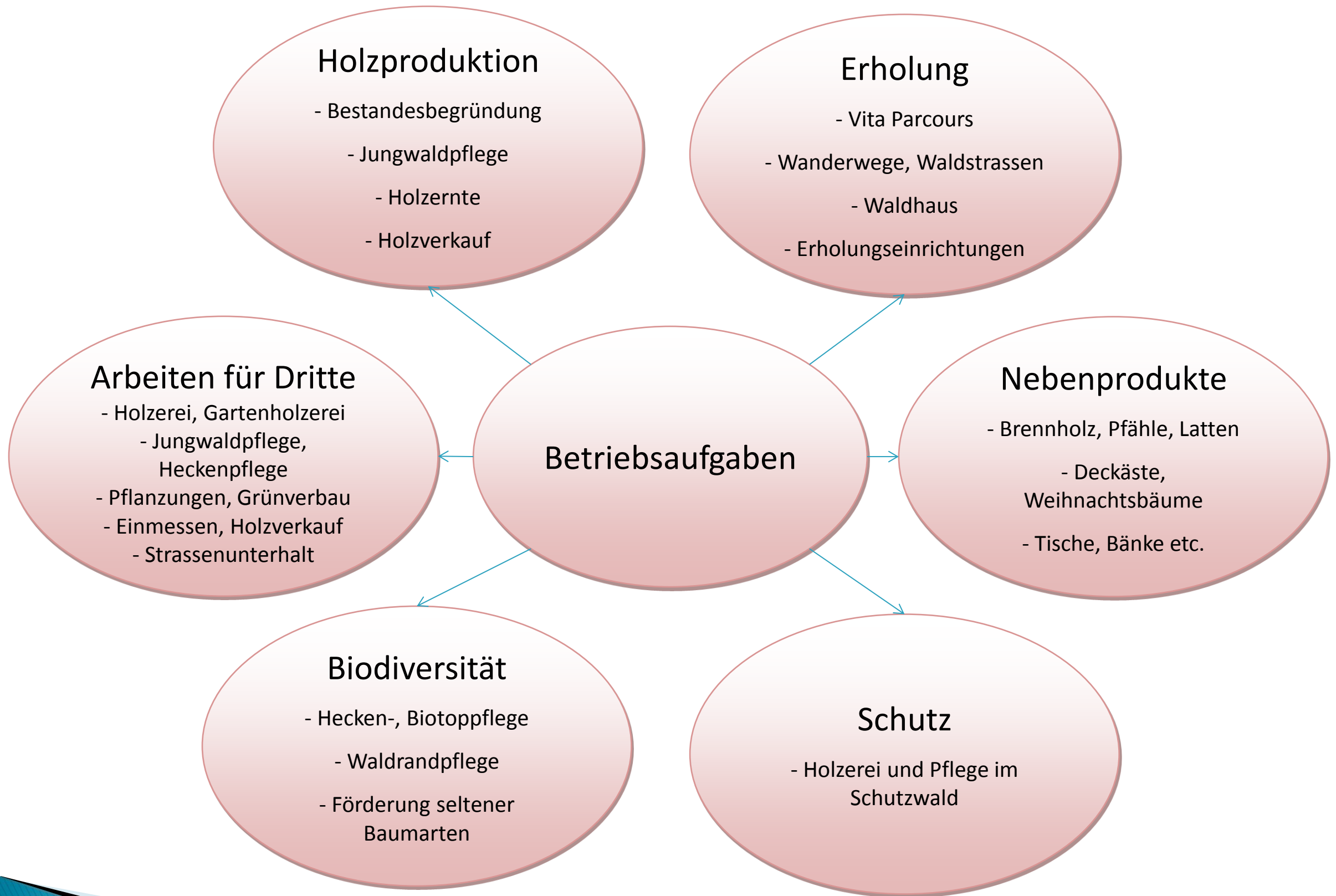
Die Dienstleistungsabstimmung tritt per 1. November 2009 in Kraft. Anpassungen gemäss Vertrag betr. forstliche Leistungen.
 Sie ersetzt die Abstimmung von 1999 aus der Branchenlösung.
 Der Ansatz für den Revierförster beträgt zur Zeit Fr.75-/Std. In diesem Ansatz sind die Nebenkosten inkl. km eingeschlossen.
 Die Minimal zu beziehenden Std betragen: 60 Std/Jahr. Wenn das Total nicht erreicht wird, werden die fehlenden Std gemäss Vertrag betr. forstliche Leistungen verrechnet, können aber im Folgejahr bezogen werden.

Ort, Datum: Die Waldbesitzerin:

Ort, Datum: Einwohnergemeinde Ins als Revierträgerin:



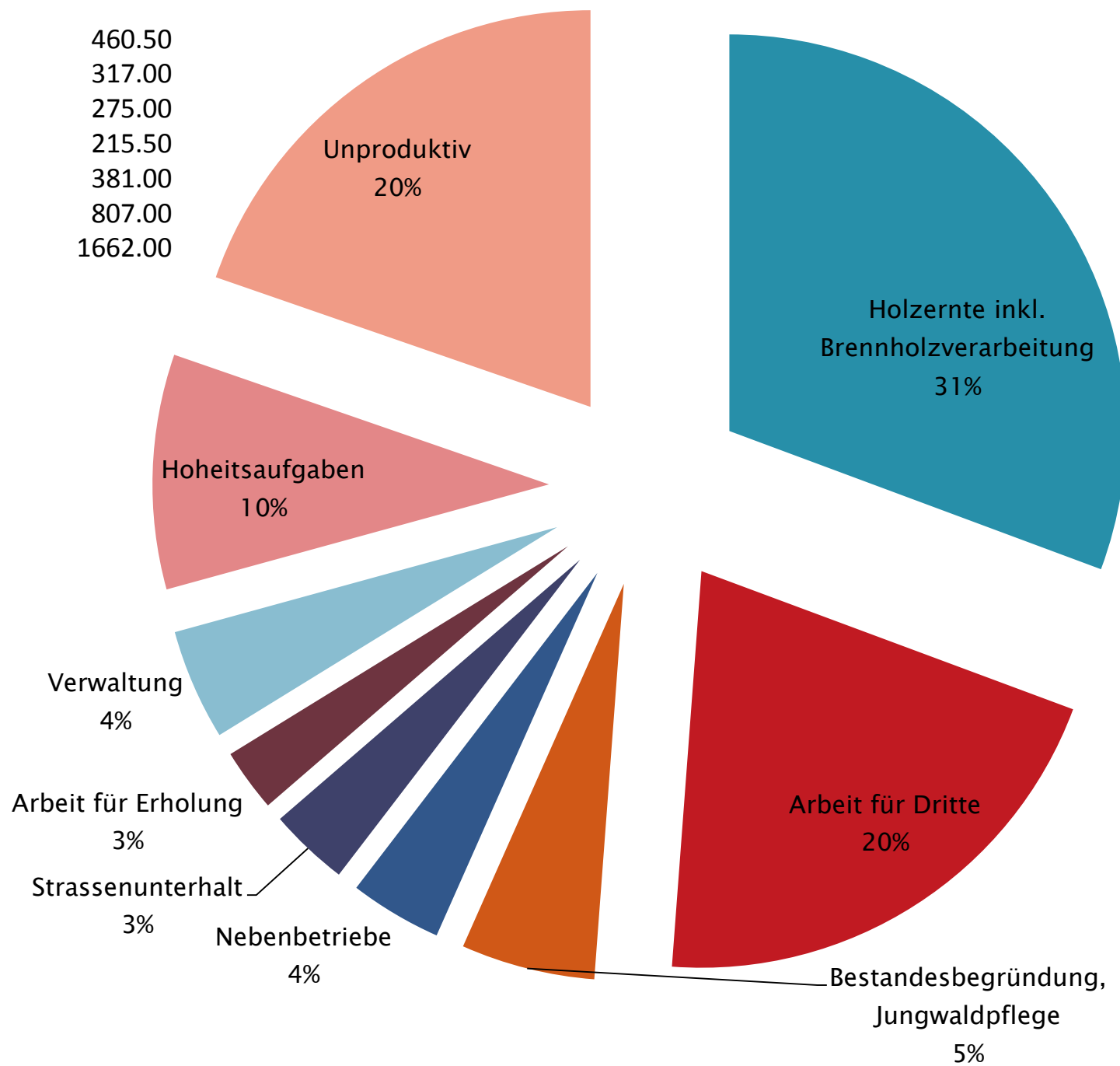




Stundenanteile 2014

Holzernte inkl. Brennholzverarbeitung	2587.00
Arbeit für Dritte	1731.50
Bestandesbegründung, Jungwaldpflege	460.50
Nebenbetriebe	317.00
Strassenunterhalt	275.00
Arbeit für Erholung	215.50
Verwaltung	381.00
Hoheitsaufgaben	807.00
Unproduktiv	1662.00

1 Revierförster
2 Forstwerte /Waldarbeiter
1 Lehrling
(Alle 100%)



Holzernte Forstbetrieb Ins

- Wenn immer möglich wird das Bestverfahren eingesetzt
- Schwachholzernte wird mit Unternehmern durchgeführt
- Starkholzernte wird mit eigener Equipe durchgeführt
- Bei Holzschlägen von anderen Waldbesitzern werden konkurrenzfähige Unternehmerpreise offeriert
- Das Brennholz wird mit eigener Equipe aufgerüstet
- Die Holzschläge im Revier werden von verschiedenen Stammunternehmern durchgeführt



Holzverkauf

- Holzschlagorganisation und Einmessen durch Revierförster
- Die Daten werden elektronisch an die Frienisberger Holz AG (FHAG) übermittelt
- Verkauf und Logistik durch die FHAG
- Die Gutschriften der FHAG werden an den Revierförster (z.T. Kopie an Gemeinde) gesendet
- Der Revierförster kontrolliert und erfasst die Daten
- Kopie der Gutschriften an Waldbesitzer
- Inkasso und Verbuchung durch Waldbesitzer
- Brennholz, Hackholz und Kleinmengen werden direkt vermarktet



Erholungsleistungen

Leistung	Besteller	Kostenträger	Bemerkung
Vita Parcours	Einwohnergemeinde	Forstbetrieb	
Wanderwege	Einwohnergemeinde	Forstbetrieb	
Erholungseinrichtungen im Wald	Einwohnergemeinde	Forstbetrieb	
Waldspielgruppe	Privat/Einwohnergemeinde	Forstbetrieb	Sicherheit, Tische etc.
Waldwege (höherer Standard)	Einwohnergemeinde	Forstbetrieb	
Waldhaus	Einwohnergemeinde	Private/Forstbetrieb	Mieteinnahmen
Kosten pauschal ca.	Fr. 40'000.-		



Mehrkosten Dienstleistungen

Leistung	Besteller	Kostenträger	Bemerkung	Ungedeckte Kosten
Deckkäste	Einwohnergemeinde	Forstbetrieb	ca. 400 Bündel	Aufw. Fr. 20'000/ Ert. Fr. 6'000
Brennholzaufrüstung	Einwohnergemeinde	Forstbetrieb	ca. 300 Ster	Aufw. Fr. 42'000/ Ert. Fr. 24'000
Weihnachtsbäume	Einwohnergemeinde	Forstbetrieb	ca. 200 WB	Aufw. Fr. 7'000/ Ert. Fr. 4'000
Weiterverarbeitung BH	Einwohnergemeinde	Forstbetrieb	ca. 150 Ster	Aufw. Fr. 26'000/ Ert. Fr. 22'500
Mehrkosten ca.	Fr. 38'500.-			



Herausforderungen für die Zukunft

- Tiefer Holzpreis
- Neue Betriebspläne (ja/nein)
- Eigentümerziele und Aufgaben Forstbetrieb
- In Wert setzen der Waldleistungen
- Motivation der Waldbesitzer zur Holznutzung

